

## Three pass steam Boiler

دیگ بخار سه پاس

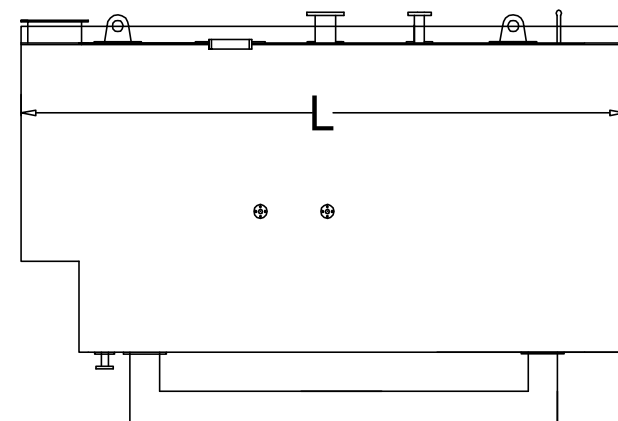
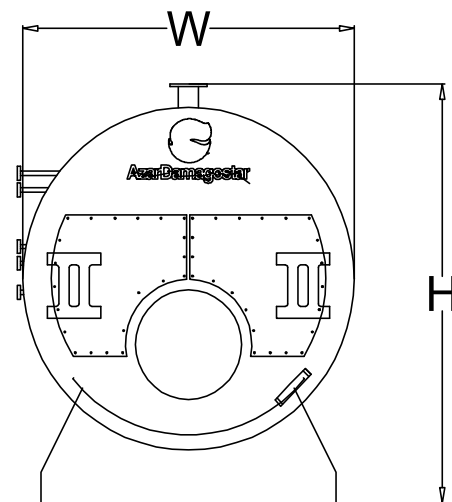
S.A.D.S



## مشخصات فنی

## Technical Specification

Steam Boiler								
Model	Capacity (Kg/hr)	Dimension			Valves			
		Length	Width	Height	Steam Outlet	Feed Water	Safety Valve	Drain
S.ADS1000-10	1000	2750	1660	2150	2.1/2"	1.1/2"	1.1/2"	1"
S.ADS.2000-10	2000	3250	1930	2550	4"	1.1/2"	1.1/2"	1"
S.ADS3000-10	3000	3680	2010	2650	4"	1.1/2"	1.1/2"	1.1/4"
S.ADS4000-10	4000	4250	2230	2950	5"	1.1/2"	2*2"	1.1/4"
S.ADS 5000-10	5000	4750	2360	3000	5"	1.1/2"	2*2"	1.1/2"
S.ADS7000-10	7000	5280	2700	3450	6"	1.1/2"	2*2.1/2"	1.1/2"
S.ADS8000-10	8000	5800	2700	3450	6"	1.1/2"	2*2.1/2"	1.1/2"
S.ADS10000-10	10000	5820	2940	3800	8"	1.1/2"	2*2.1/2"	2"
S.ADS12000-10	12000	6270	3155	3900	10"	1.1/2"	2*3"	2"
S.ADS15000-10	15000	7100	3410	4200	10"	2*1.1/2"	2*3"	2"



- Designed according to Standards B.S2790 & EN12953 & ISIRI4231
- Capacity: 1000-15000 Kg/H
- Operating Pressure: 10-18 Bar
- High quality, Safety, High efficiency, High thermal level, High steam space
- Produced completely dry steam with full automatic control equipment
- Anti-Explosion valve and flame visit vent
- Using alloy 17Mn4 steel sheets according to DIN17155 and st35.8 fire extinguished pipes according to DIN17175 Using turbolator inside the pipe to increase the efficiency of the boiler.
- Inspection of consumable materials and all stages of production
- NDT test at all welding stages
- Body Isolation with rock wool and ceramic wool and stainless steel covering
- Several hand hold, head hold, main hold valve for ease of inspection inside of the boilers based on different capacities
- Possibility of embedding an economizer, super heater and chimney heat damper in order to prevent overheating, increasing efficiency and optimize energy consumption
- Isolation of back and front doors with 1700°C refractory cement

- طراحی شده طبق استاندارد B.S2790 و EN12953 و استاندارد ملی ISIRI4231
- ظرفیت از ۱۰۰۰ تا ۱۵۰۰۰ کیلوگرم بر ساعت با فشار کاری ۱۰ الی ۲۰ بار
- کیفیت بالا، ایمنی بالا و راندمان بالا، سطح حرارتی بالا، فضای بخار زیاد
- تولید بخار کاملاً خشک با تجهیزات کنترلی تمام اتوماتیک
- دارای دریچه ضد انفجار و دریچه بازدید شعله
- با استفاده از ورق های فولادی با آلیاژ 17Mn4 طبق استاندارد DIN17155 و لوله های آتش خوار St35.8 طبق استاندارد DIN17175 با استفاده از دستگاه های اتوماتیک و پیشرفته برای ساخت
- استفاده از توربولاتور داخل لوله جهت افزایش راندمان دیگ
- ارائه پلاک و مدارک بازرسی استاندارد
- بازرسی از متریال مصرفی و تمامی مراحل تولید، و کلیه تست های انجام یافته
- توسط بازرس مقیم مرجع بازرسی اداره استاندارد واحد کنترل کیفیت دارای مجوز از اداره استاندارد
- انجام تست های ( NDT ) در تمامی مراحل جوشکاری توسط مرجع بازرسی خارجی با مجوز اداره استاندارد
- ایزولاسیون بدنه با پشم سنگ و پشم سرامیکی و کاوراسیون با ورق استنلس استیل
- دارای چند دریچه هند هول، هدهول ومن هول جهت سهولت در بازدید داخل دیگ بر اساس ظرفیت های مختلف
- امکان تعبیه دستگاه اکونومایزر، سوپر هیتر و دمپر حرارت دودکش به منظور جلوگیری از پرت حرارتی، افزایش راندمان و بهینه سازی مصرف انرژی
- ایزولاسیون درب عقب وجلو با سیمان نسوز ۱۷۰۰ درجه